



Landschaften in Deutschland

Vandenhoeck & Ruprecht Verlage

www.vandenhoeck-ruprecht-verlage.com



Landschaften in Deutschland

herausgegeben vom Leibniz-Institut für Länderkunde
und der Sächsischen Akademie der Wissenschaften zu
Leipzig

Die Buchreihe vermittelt Wissen über Kulturlandschaften in Deutschland an landeskundlich interessierte Leser. Die Bände informieren über natürliche Gegebenheiten, die historische Entwicklung und den heutigen Zustand einer Landschaft. Anhand thematischer Karten, Grafiken und Fotografien werden die Gebiete detailliert vorgestellt, sodass sich die Bände als Nachschlagewerke und Exkursionsführer eignen. Erarbeitet werden die Inhalte von Fachwissenschaftlern, die mit den Regionen vertraut sind.

Nach 77 Bänden erscheint die Reihe seit 2015 in einem vollständig überarbeiteten Layout. Neben dem gedruckten Buch wird auch ein inhaltsgleiches E-Book angeboten. In einem ergänzenden Online-Auftritt stehen thematische Vertiefungen und Exkursionsempfehlungen zur Verfügung:
www.lid-online.de

Nähere Informationen zu diesem Projekt:

www.leibniz-ifl.de

www.saw-leipzig.de/landeskunde



Sächsische Akademie
der Wissenschaften zu Leipzig

Vandenhoeck & Ruprecht Verlage

Böhlau Verlag GmbH & Cie. KG
Lindenstraße 14, 50674 Köln, Deutschland

Preis- und Redaktionsstand: 15.07.2020. Fehler und Änderungen vorbehalten.

Die Bände 1–64 sowie 69–71 sind nicht mehr lieferbar.

HRB 672 Ust-IdNr.: DE 115310241 HRA 1182



Band 82

Ralf Dannowski | Wilfried Hierold |
Sebastian Kinder | Haik Thomas
Porada (Hg.)

Die Nördliche Uckermark um Prenzlau

Eine landeskundliche Bestands-
aufnahme

2021. ca. 400 Seiten mit ca. 180 s/w
und farb. Abb. sowie 4 Faltkarten in
Rückentasche, gebunden

Print: ca. € 30,- D | € 31,- A

E-Book: ca. € 23,99 D | € 24,70 A

ISBN 978-3-412-22540-7

erscheint im Juni 2021

Die eiszeitlich geprägte Uckermark ist eine bedeutende Agrarlandschaft im Nordosten Brandenburgs, die sich in den letzten Jahrzehnten im Zuge eines tiefgreifenden wirtschaftlichen, sozialen und demographischen Wandels nachhaltig verändert hat. In dieser Publikation werden die Grundlinien der Landschaftsentwicklung dargestellt und an Beispielen aktuelle Entwicklungen der Region vertieft.



Band 81

Herbert Popp | Klaus Bitzer |
Haik Thomas Porada (Hg.)

Die Fränkische Schweiz

Traditionsreiche touristische
Region in einer Karstlandschaft

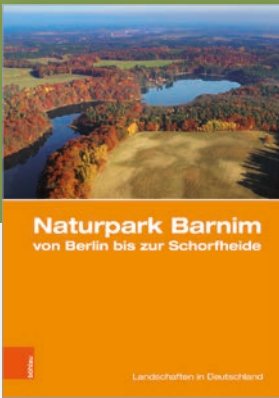
2019. 402 Seiten, mit 180 s/w-
und farb. Abb. sowie 4 Faltkarten in
Rückentasche, gebunden

Print: € 30,- D | € 31,- A

E-Book: € 23,99 D | € 24,70 A

ISBN 978-3-412-51535-5

»Fränkische Schweiz« ist ein künstlicher, werbender Begriff für eine Region, die seit der Zeit der Romantik diesen Namen trägt. Die Attraktivität des Begriffs und der Region sind unverändert hoch, doch haben sich die Formen des Tourismus gewandelt. Die Leitfrage dieser Landeskunde lautet: Was sind die prägenden Voraussetzungen und Erscheinungen des Tourismus in der Region?



Band 80

Peter Gärtner | Lisa Merkel |
Haik Thomas Porada (Hg.)

Naturpark Barnim von Berlin bis zur Schorfheide

Eine Landeskunde

2020. ca. 450 Seiten mit ca. 250 s/w
und farb. Abb. sowie 4 Faltkarten in
Rückentasche, gebunden

Print: ca. € 30,- D | € 31,- A

E-Book: ca. € 23,99 D | € 24,70 A

ISBN 978-3-412-51378-8

erscheint im November 2020

Der Naturpark Barnim gilt als »grüne Lunge« vor den Toren der Hauptstadt. Mit seinen abwechslungsreichen Landschaften, Sehenswürdigkeiten und Freizeitangeboten erfreut sich das einzige gemeinsame Großschutzgebiet der Länder Brandenburg und Berlin stetig wachsender Beliebtheit bei Besuchern aus nah und fern.

Band 79

Ulrich Harteisen | Ansgar Hoppe |
Hansjörg Küster | Torsten W.
Müller | Haik Thomas Porada |
Gerold Wucherpfennig (Hg.)

Das Eichsfeld

Eine landeskundliche Bestands-
aufnahme

2018. 484 Seiten mit 211 s/w-
und farb. Abb. sowie 4 Faltkarten in
Rückentasche, gebunden

Print: € 30,- D | € 31,- A

E-Book: € 23,99 D | € 24,70 A

ISBN 978-3-412-22539-1

Erstmals wird das Eichsfeld in einer umfassenden landeskundlichen Bestandsaufnahme aller relevanten natur- und geisteswissenschaftlichen Disziplinen betrachtet.

Sämtliche Dörfer und Städte des Eichsfeldes werden auf der Basis des aktuellen Forschungsstandes anschaulich charakterisiert. Thematische Vertiefungen zu ausgewählten Aspekten verdeutlichen das Typische dieser Landschaft und ihrer Bewohner.



Band 78

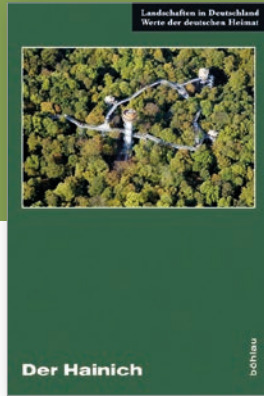
Vera Denzer | Andreas Dix |
Haik Thomas Porada (Hg.)

Leipzig

Eine landeskundliche Bestandsaufnahme im Raum Leipzig

2015. 463 Seiten 302 s/w und farb. Abb. sowie 4 Faltkarten in Rückentasche, gebunden
Print + E-Book: € 35,- D | € 36,- A
ISBN 978-3-412-22299-4

Das Buch zeichnet gut verständlich die spannenden sozialen, wirtschaftlichen, kulturellen und politischen Prozesse nach, die über Jahrhunderte hinweg zur Ausprägung der heutigen Stadtlandschaft geführt haben.



Band 77

Manfred Großmann | Uwe John |
Haik Thomas Porada (Hg.)

Der Hainich

Eine landeskundliche Bestandsaufnahme im Raum Mühlhausen, Bad Langensalza, Schlotheim, Mihla und Behringen

2018. 500 Seiten mit 80 Abb. und 2 Übersichtskarten in Rückentasche, gebunden
Print: € 30,- D | € 31,- A
ISBN 978-3-412-22300-7

Der Band würdigt die Kulturlandschaft zwischen Werra und Unstrut. Er thematisiert unter anderem die Besonderheiten des Naturraums, dessen Schutz und ungestörte Entwicklung Aufgabe des 1997 gegründeten Nationalparks Hainich ist.



Das Orlatal und das Plothener Teichgebiet

böhlau



Das untere Saaletal

böhlau

Band 76

Martin Heinze | Haik Thomas
Porada | Marek Wejwoda (Hg.)

Das Orlatal und das Plothener Teichgebiet

Eine landeskundliche Bestandsaufnahme im Raum Zeulenroda, Auma, Triptis, Neustadt an der Orla, Pößneck, Ziegenrück und Orlamünde

2017. 502 Seiten mit 80 s/w und farb. Abb., 2 Übersichtskarten und 3 Satellitenbildern in Rückentasche, gebunden

Print: € 30,- D | € 31,- A
ISBN 978-3-412-20748-9

In diesem Band werden die naturräumliche Ausstattung und die vielfältige Geschichte der Landschaften des Gebietes um das Orlatal und die Plothener Teiche in Südostthüringen umfassend dokumentiert und anschaulich aufbereitet.

Band 75

Gerd Villwock | Haik Thomas
Porada (Hg.)

Das untere Saaletal

Eine landeskundliche Bestandsaufnahme zwischen Halle und Bernburg

2016. 398 Seiten mit 80 s/w und farb. Abb. sowie 2 Übersichtskarten in Rückentasche, gebunden

Print: € 30,- D | € 31,- A
ISBN 978-3-412-22298-7

Der landeskundliche Überblick stellt eine charakteristische Kulturlandschaft vor, die mit ihrer bewegten Geologie, ihren mannigfaltigen Naturschönheiten und mit interessanten Zeugnissen aus Geschichte, Bergbau und Landwirtschaft besonders vielfältig ist.



Das Havelland um Rathenow und Premnitz

böhlau

Band 74

Sebastian Kinder | Haik Thomas
Porada (Hg.)

Das Havelland um Rathenow und Premnitz

Eine landeskundliche Bestands-
aufnahme

2017. 454 Seiten mit 71 farb. Abb.
und 2 Übersichtskarten in Rücken-
tasche, gebunden

Print: € 30,- D | € 31,- A
ISBN 978-3-412-22297-0

Das Havelland zählt auf Grund
eiszzeitlicher Spuren und der
agrарischen Prägung zu den
markanten Großlandschaf-
ten Norddeutschlands. Seine
sozialen, ökonomischen und
ökologischen Herausforderun-
gen sichtbar zu machen ist
ein zentrales Anliegen dieser
Landeskunde.



Der Hochharz

böhlau

Band 73

Jörg Brückner | Dietrich Denecke |
Haik Thomas Porada | Uwe
Wegener (Hg.)

Der Hochharz

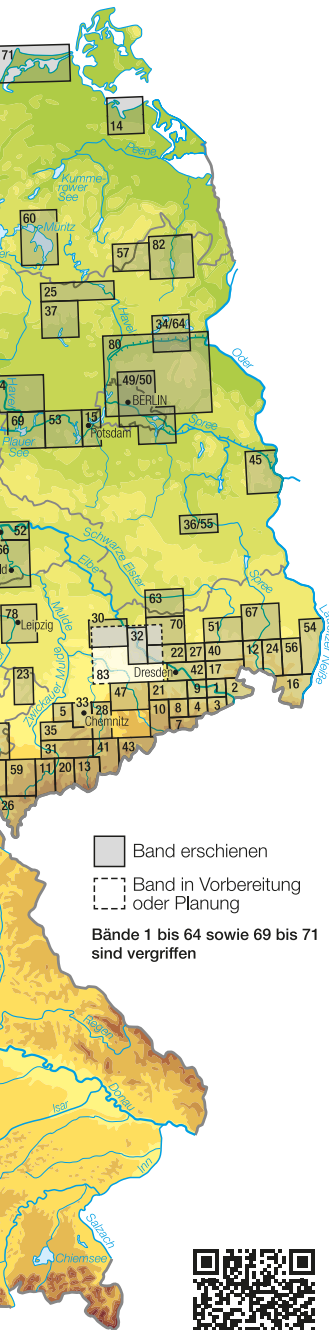
Eine landeskundliche Bestands-
aufnahme im Raum
Bad Harzburg, Wernigerode,
St. Andreasberg und Elbingerode

2016. 420 Seiten mit 80 s/w und
farb. Abb. sowie 4 Übersichtskarten
in Rückentasche, gebunden

Print: € 30,- D | € 31,- A
ISBN 978-3-412-20467-9

Der Harz ist eine vielfältige und
auch symbolträchtige Land-
schaft mitten in Deutschland.
Seine Eigenarten erschließt
dieses Buch mit thematischen
Kapiteln, die Naturraum, Kul-
turlandschaft und Geschichte
übersichtlich darstellen und
ihre Wechselwirkungen ver-
ständlich machen.

und Sächsische Akademie der Wissenschaften zu Leipzig (Hrsg.)
Die Buchreihe „Landschaften in Deutschland“*
 1957 bis 2022



*** Titel der Reihe**

1957–1971, 1990–1999
Werte der deutschen Heimat

1971–1989
Werte unserer Heimat

2000–2014
*Landschaften in Deutschland -
 Werte der deutschen Heimat*

ab 2015
Landschaften in Deutschland

Böhlau Verlag Köln, Weimar, Wien:

- 62 Saalfeld und das Thüringer Schiefergebirge, 1. Auflage 2001
 - 63 Der Schraden, 1. Auflage 2001, 2. Auflage 2005
 - 64 Um Eberswalde, Chorin und den Werbellinsee, 1. Auflage 2002, 2. Aufl. 2008 (Neubearbeitung von 34)
 - 65 Das Mittelrheinische Becken, 1. Auflage 2003
 - 66 Bitterfeld und das untere Muldetal, 1. Auflage 2004, 2. Auflage 2009
 - 67 Oberlausitzer Heide- und Teichlandschaft, 1. Auflage 2005
 - 68 Das nördliche Vogtland um Greiz, 1. Auflage 2006
 - 69 Brandenburg an der Havel und Umgebung, 1. Auflage 2006
 - 70 Großenhainer Pflege, 1. Auflage 2008
 - 71 Fischland, Darß, Zingst und Barth mit Umland, 1. Auflage 2009
 - 72 Eiderstedt, 1. Auflage 2013
 - 73 Der Hochharz – rund um den Brocken, 1. Auflage 2016
 - 74 Das Havelland um Rathenow, 1. Auflage 2016
 - 75 Das untere Saaletal, 1. Auflage 2016
 - 76 Das Orlatal und das Plothener Teichgebiet, 1. Auflage 2017
 - 77 Der Hainich, 1. Auflage 2018
 - 78 Leipzig, 1. Auflage 2015
 - 79 Das Eichsfeld, 1. Auflage 2018
 - 80 Der Barnim, 1. Auflage 2020
 - 81 Fränkische Schweiz, 1. Auflage 2019
- In Vorbereitung sind die Bände:**
- 82 Die nördliche Uckermark, 1. Auflage 2021
 - 83 Zwischen Lommatzsch und Wilsdruff, 1. Auflage 2022





Eiderstedt

böhlau

Band 72

Albert Panten | Haik Thomas
Porada | Thomas Steensen (Hg.)

Eiderstedt

Eine landeskundliche Bestandsaufnahme im Raum St. Peter-Ording, Garding, Tönning und Friedrichstadt

2013. 388 Seiten mit 80 s/w und farb. Abb. sowie 4 Übersichtskarten in Rückentasche, gebunden
Print: € 35,- D | € 36,- A
ISBN 978-3-412-09906-0

Im Süden bildet die Eider die Grenze Nordfrieslands zu Dithmarschen und im Osten steigt hinter der Treeneniederung die Landschaft langsam in Richtung auf die Geest an. Ziel dieses Bandes ist die Aufbereitung der Landeskunde für einen bedeutenden Abschnitt der schleswig-holsteinischen Nordseeküste – die Halbinsel Eiderstedt.



Die Halbinsel Fischland-Darß-Zingst und das Barther Land

böhlau

Band 71

Konrad Billwitz | Haik Thomas
Porada (Hg.)

Die Halbinsel Fischland-Darß-Zingst und das Barther Land

Eine landeskundliche Bestandsaufnahme im Raum Wustrow, Prerow, Zingst und Barth

2009. 447 Seiten mit 80 s/w und farb. Abb. sowie 2 Übersichtskarten in Rückentasche, gebunden
ISBN 978-3-412-09806-3

Vergriffen

Die Halbinsel Fischland-Darß-Zingst und das Barther Land zählen heute zu den beliebtesten Urlaubsregionen an der deutschen Ostseeküste. Der Band thematisiert das Spannungsfeld zwischen dem Erhalt der Natur und dem Tourismus als wesentlichem Wirtschaftsfaktor der Region.



Großenhainer Pflege

böhlau



Brandenburg an der Havel und Umgebung

BESINER

Band 70

Dietrich Hanspach | Haik Thomas Porada (Hg.)

Großenhainer Pflege

Eine landeskundliche Bestandsaufnahme im Raum Großenhain und Radeburg

2009. 397 Seiten mit 80 Abb. und 2 Übersichtskarten in Rückentasche, gebunden

ISBN 978-3-412-09706-6

Vergriffen

Die Großenhainer Pflege ist eine alte Agrarlandschaft im Norden von Sachsen, an die im Osten die Königsbrücker und die Laußnitzer Heide angrenzen. Die Entwicklung und der heutige Zustand dieser alten Kulturlandschaft werden hier erstmals in anschaulicher Form mit zahlreichen, zum größten Teil farbigen Abbildungen aus interdisziplinärer Sicht für ein breites Publikum aufbereitet.

Band 69

Sebastian Kinder | Haik Thomas Porada (Hg.)

Brandenburg an der Havel und Umgebung

Eine landeskundliche Bestandsaufnahme im Raum Brandenburg an der Havel, Pritzerbe, Reckahn und Wusterwitz

2006. 457 Seiten mit 10 s/w und 70 farb. Abb. sowie 2 Übersichtskarten in Rückentasche, gebunden

ISBN 978-3-412-09103-3

Vergriffen

Mit der landeskundlichen Bestandsaufnahme der Stadt und ihrer näheren Umgebung werden neben ihrer historischen Bedeutung für die Entwicklung der Mark Brandenburg und des preußischen Staates auch die Landschaftsgenese und die aktuellen gesellschaftlichen Veränderungen beschrieben.



Das nördliche Vogtland um Greiz

böhlau

Band 68

Henriette Joseph | Haik Thomas
Porada (Hg.)

Das nördliche Vogtland um Greiz

Eine landeskundliche Bestandsaufnahme im Raum Greiz, Weida, Berga, Triebes, Hohenleuben, Elsterberg, Mylau und Netzschkau

2006. 498 Seiten mit 15 s/w und
65 farb. Abb. sowie 2 Übersichtskarten
in Rückentasche, gebunden
Print: € 35,- D | € 36,- A
ISBN 978-3-412-09003-6

Die Mittelgebirgslandschaft des nördlichen Vogtlands ist geprägt von den tief eingeschnittenen Tälern der Weißen Elster und der unteren Göltzsch. Dieses Buch bereitet die naturräumliche Ausstattung, die Entwicklung der Kulturlandschaft, die geschichtliche Prägung sowie den Bestand an Boden- und Baudenkmalern dieses Gebiets anschaulich auf.



Oberlausitzer Heide- und Teichlandschaft

böhlau

Band 67

Olaf Bastian | Haik Thomas
Porada | Matthias Röder |
Ralf-Uwe Syrbe (Hg.)

Oberlausitzer Heide- und Teichlandschaft

Eine landeskundliche Bestandsaufnahme im Raum Lohsa, Klitten, Großdubrau und Baruth

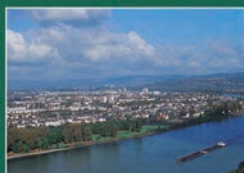
2005. 452 Seiten mit 12 s/w und
68 farb. Abb. sowie 2 Übersichtskarten
in Rückentasche, gebunden
Print: € 35,- D | € 36,- A
978-3-412-08903-0

Neben einem landeskundlichen Überblick über den von Land-, Forst- und Teichwirtschaft beherrschten ländlichen Raum werden hier die Ortschaften und Naturphänomene dieses Teils der nördlichen Oberlausitz, der in jeder Hinsicht eine Entdeckungsreise wert ist, in Einzelbeschreibungen vorgestellt.



Bitterfeld und das untere Muldetal

böhlau



Das Mittelrheinische Becken

böhlau

Band 66

Günther Schönfelder |
Frauke Gränitz | Haik Thomas
Porada (Hg.)

Bitterfeld und das untere Muldetal

Eine landeskundliche Bestandsaufnahme im Raum Bitterfeld, Wolfen, Jeßnitz (Anhalt), Raguhn, Gräfenhainichen und Brehna

2., verbesserte Auflage 2009.
367 Seiten mit 15 s/w und 65 farb. Abb. sowie 2 Übersichtskarten in Rückentasche, gebunden
Print: € 35,- D | € 36,- A
ISBN 978-3-412-03803-8

In dem Band werden neben der historischen Entwicklung der Region, die nicht zuletzt in den zahlreichen Boden- und Baudenkmalen ablesbar ist, auch die aktuelle Gestaltung der Bergbaufolgelandschaft sowie die reiche natürliche Ausstattung dieser beeindruckenden Flusslandschaft vorgestellt.

Band 65

Frauke Gränitz | Luise
Grundmann (Hg.)

Das Mittelrheinische Becken

Eine landeskundliche Bestandsaufnahme im Raum Andernach, Bendorf, Koblenz, Mayen, Mendig, Münstermaifeld und Neuwied

2003. 345 Seiten mit 20 s/w und 66 farb. Abb. sowie 2 Übersichtskarten in Rückentasche, gebunden mit SU
Print: € 30,- D | € 31,- A
ISBN 978-3-412-10102-2

Im Mittelrheinischen Becken verbinden sich in besonderer Weise die natürlichen Gegebenheiten mit dem Wirtschaftsraum zu charakteristischen Kulturlandschaften. Ein informatives und anschauliches Bild der Landschaft wird in diesem Band gezeichnet.



**Um Eberswalde,
Chorin und den
Werbellinsee**

Böhme

Band 64

Frauke Gränitz | Luise
Grundmann | Rolf Schmidt (Hg.)

**Saalfeld und
das Thüringer
Schiefergebirge**

Eine landeskundliche Bestands-
aufnahme im Raum Saalfeld,
Leutenberg und Lauenstein

2., verbesserte Auflage 2008.
390 Seiten mit 28 s/w und 50 farb.
Abb. sowie 2 Übersichtskarten in
Rückentasche, gebunden
ISBN 978-3-412-02401-7

Vergriffen

Diese Kulturlandschaft im
Süden Thüringens an der
Grenze zu Bayern wurde über
Jahrhunderte vom Erz- und
Schieferbergbau geprägt. Die
Stadt Saalfeld hatte seit dem
Hochmittelalter auch über-
regional eine große Bedeutung,
wovon heute noch zahlreiche
Baudenkmale zeugen.



Der Schraden

Böhme

Band 63

Luise Grundmann (Hg.)

Der Schraden

Eine landeskundliche Bestands-
aufnahme im Raum Elsterwerda,
Lauchhammer, Hirschfeld und
Ortrand

2., verbesserte Auflage 2005.
312 Seiten mit 24 s/w und 56 farb.
Abb. sowie 2 Übersichtskarten in
Rückentasche, gebunden
ISBN 978-3-412-23905-3

Vergriffen

Der Band informiert umfas-
send und anschaulich über die
Veränderungen und den Schutz
der Landschaft, die Regional-
geschichte, das Brauchtum
sowie die aktuelle Struktur der
Niederungslandschaft zwi-
schen den Städten Elsterwerda,
Lauchhammer, Schwarzheide
und Ortrand.



Leibniz-Institut
für Länderkunde



Sächsische Akademie
der Wissenschaften zu Leipzig

Vandenhoeck & Ruprecht Verlage

www.vandenhoeck-ruprecht-verlage.com

